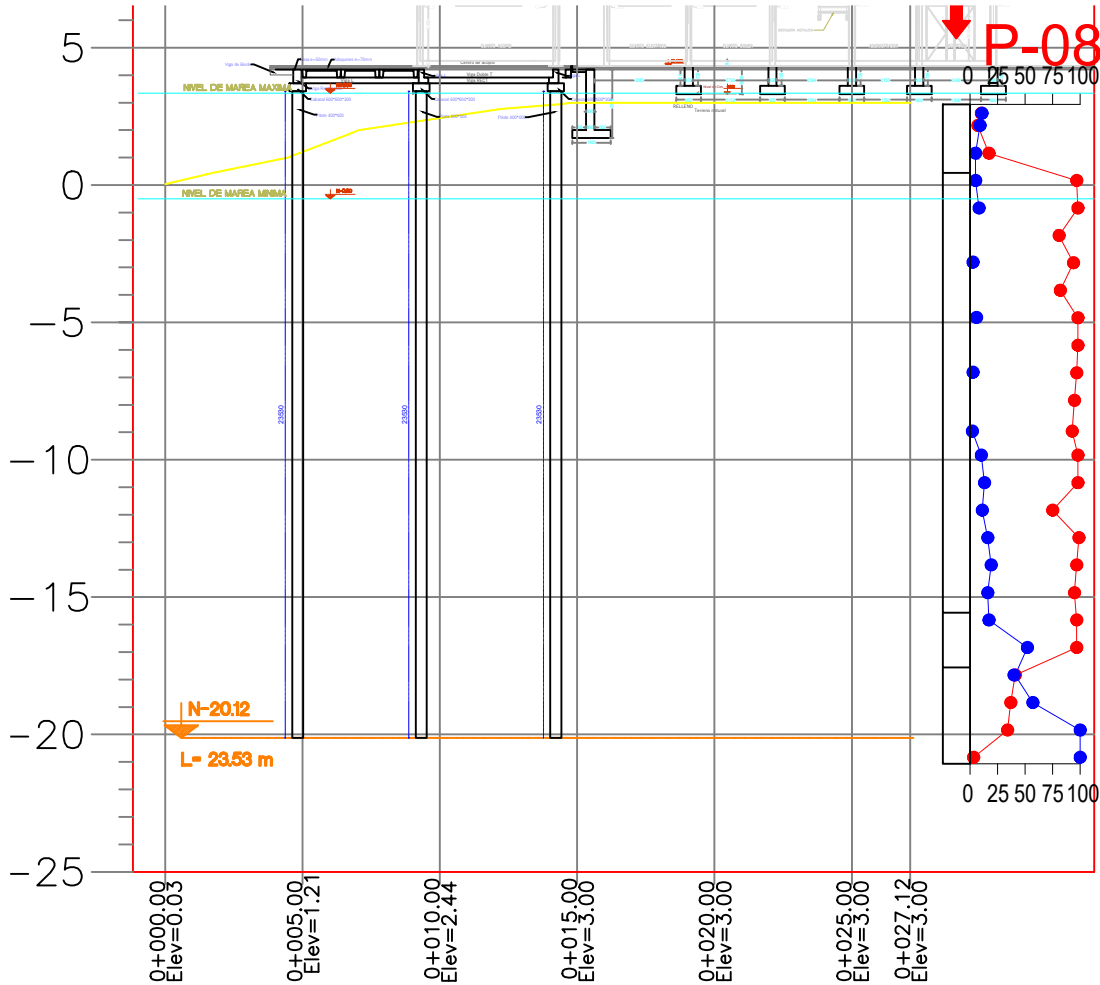


DETALLE DEL CORTE M10-1

ESCALA: 1--125

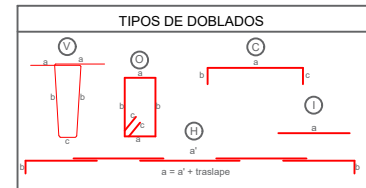
MODULO 1						
MALLA ELECTROSOLDAD PARA LOSA DE COMPRESION, e=50mm fy=4200 kg/cm²						
Área de modulo= 740.00m2						
Mc	Φ mm	Espac. (mm)	Cant.	Dimensiones (m)		Peso (kg)
				a	b	
500	5.5	150	52	6.00	2.35	35.50
						1863.12

MODULO 1			
MALLA ELECTROSOLDAD PARA LOSA DE COMPRESION, e=50mm con f'c=350 kg/cm²			
Área de modulo=	740.00m2	Espesor=	0.05m
Volumen=			37.00m3



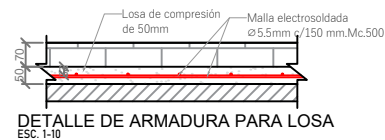
DETALLE DEL CORTE M10-2

ESCALA: 1--125



MATERIALES	
-	Hormigón estructural para losa: f'c = 350 Kg/cm²
-	Hormigón estructural para vigas prefabricadas: f'c = 400 Kg/cm²
-	Acero de Refuerzo : fy = 4200 Kg/cm²
-	Acero de Refuerzo en Mallas electrosoldadas: fy = 5000 Kg/cm²

NOTAS GENERALES	
-	Todas las medidas están en milímetros (mm).
-	Las cotas en metros (m).
-	Las medidas prevalecen sobre la escala del dibujo
-	Las longitudes, medidas y cotas deberán ser verificadas por el constructor



GOBIERNO AUTÓNOMO
DESCENTRALIZADO
ILUSTRE MUNICIPALIDAD DEL
CANTÓN DAULE

Daule
GOBIERNO AUTÓNOMO DESCENTRALIZADO
ILUSTRE MUNICIPALIDAD DEL
Capital Arrocería del Ecuador

DR. WILSON CAÑIZARES VILLAMAR
ALCALDE
ADMINISTRACIÓN 2023 -2027

UBICACIÓN

PROYECTO:
CONSTRUCCIÓN DEL MALECÓN EN LA
PARROQUIA URBANA SATELITE LA
AURORA

ELABORADO POR:

ARQ. FERNANDO SAN LUCAS MACÍAS
DIRECTOR GENERAL DE DESARROLLO
Y ORDENAMIENTO TERRITORIAL

REVISADO POR:

ING. JAVIER PRIETO LAINA
SUBDIRECTOR DE CONSTRUCCION Y
MANTENIMIENTO

APROBADO POR:

ING. ÁNGEL TAIPE VELIZ
DIRECTOR GENERAL DE OBRAS
PÚBLICAS

CONTIENE:

DETALLE DEL CORTE TRANSVERSAL Y LONGITUDINAL DEL MÓDULO
B, DETALLE DE ARMADURA DE LOSA Y CANTIDAD DE HORMIGÓN Y
ACERO DE REFUERZO EN LOSA

ESCALA:

CODIGO: indicada

CÓDIGO: **E-F1-M10**

FECHA: MAYO 2025

2-11